

Un Connecticut Más Saludable Para el 2020



Seminario Virtual Para la Comunidad de
Habla Hispana
Noviembre 14, 2013



Connecticut Department of Public Health

Muchas Cosas Afectan Nuestra Salud



MENTAL
SOBREPESO
OBESIDAD
IMMUNIZACION
ASMA
PRENATAL
DIABETES
POBREZA
SIDA
CAIDAS
HOMICIDIO
RAZA
ALCOHOL
SALUD
DIETA
ETNIA
TABACO
INGRESO
CANCER
ENVENENAMIENTO



Quién Vive en Connecticut y en Nuestra Comunidad



Quién Vive en Connecticut (2012)

- La población de Connecticut se está envejeciendo y es más diversa

Diversidad:

- **Hispano/Latino: 14.2%**
- Blanco, no-Hispano: 70.0%
- Negro no-Hispano: 9.4%
- Asiático no-Hispano: 4.1%
- Indio Americano no-Hispano: 0.2%

Edad Mediana:

- Residentes de Connecticut : 40.4 años
- **Hispano/Latino: 27.6 años**

No Hablan bien el Inglés:

- Todos los hogares de Connecticut : 1 de cada 19
- **Hogares de habla hispana: 1 de cada 4**

Viven en la pobreza:

- 1 de cada 9 residentes de Connecticut
- **1 de cada 4 residentes Hispano/Latino**



Principales Causas de Muerte



Principales Causas de Muerte, Connecticut 2006-2010

(Ordenados según el número de muertes)

ORDEN	TODOS LOS RESIDENTES DE CT	HISPANO/LATINO
1	Enfermedades del Corazón	Cáncer
2	Cáncer	Enfermedades del Corazón
3	Derrames Cerebrales	Lesiones Accidentales
4	Enfermedades Crónicas Respiratorias	Derrames Cerebrales
5	Lesiones Accidentales	Diabetes
6	Enfermedad de Alzheimer	Enfermedades Crónicas Respiratorias
7	Neumonía é influenza	Homicidio
8	Diabetes	Enfermedad de VIH

Source: Connecticut Department of Public Health, Connecticut Resident Deaths: Leading Causes of Death by Sex, Race, and Hispanic Ethnicity, 2006-2010. July, 2013.



Connecticut Department of Public Health

Principales Causas de Muerte Prematura, Connecticut 2006-2010

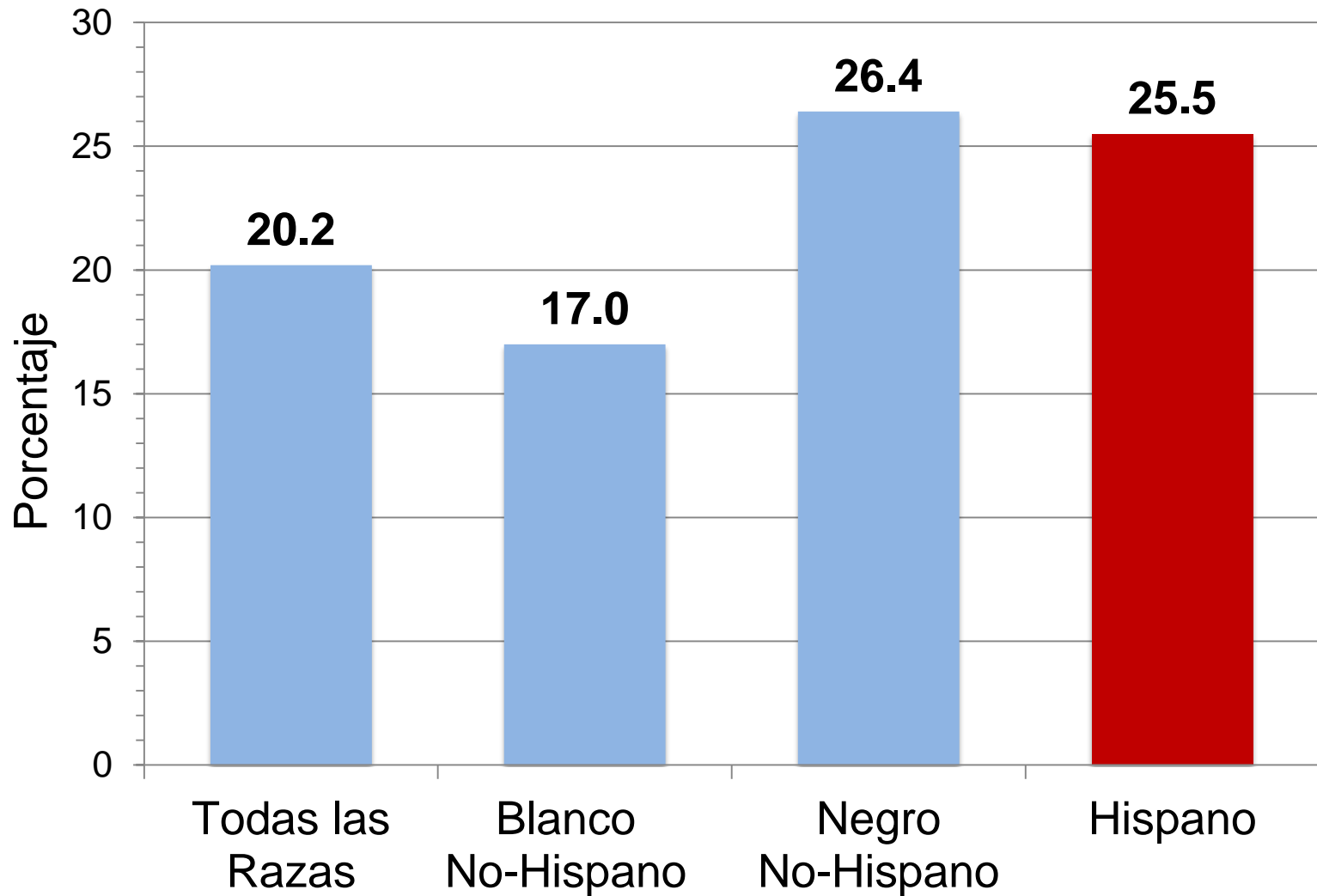
(Ordenados según el número de muertes)

ORDEN	TODOS LOS RESIDENTES DE CT	HISPANO/LATINO
1	Cáncer	Lesiones Accidentales
2	Enfermedades del Corazón	Cáncer
3	Lesiones Accidentales	Enfermedades del Corazón
4	Suicidio	Homicidio
5	Homicidio	Enfermedad de VIH
6	Enfermedades Crónicas de el Hígado	Suicidio
7	Enfermedades Crónicas Respiratorias	Enfermedades Crónicas de el Hígado
8	Derrames Cerebrales	Derrames Cerebrales

Salud Maternal, de Infantes y de Niños



Cuidado Prenatal No Adecuado, Connecticut, 2010

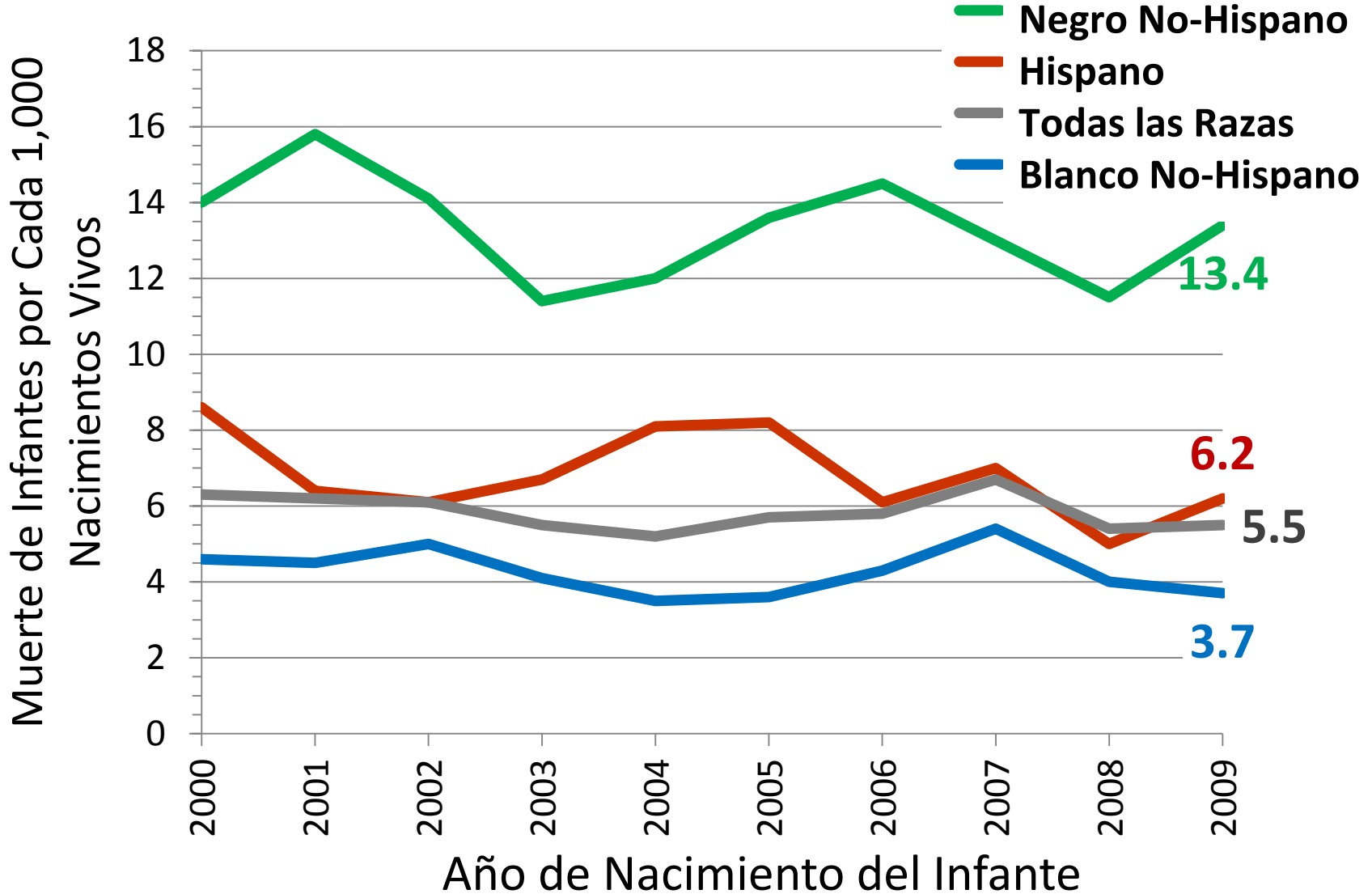


Source: Connecticut Department of Public Health, Vital Statistics (Registration Reports), 2010 ,Table 12.



Connecticut Department of Public Health

Muertes Infantiles, 2000-2009



Source: Connecticut Department of Public Health, Birth Cohort Files, 2001-2009.



Connecticut Department of Public Health

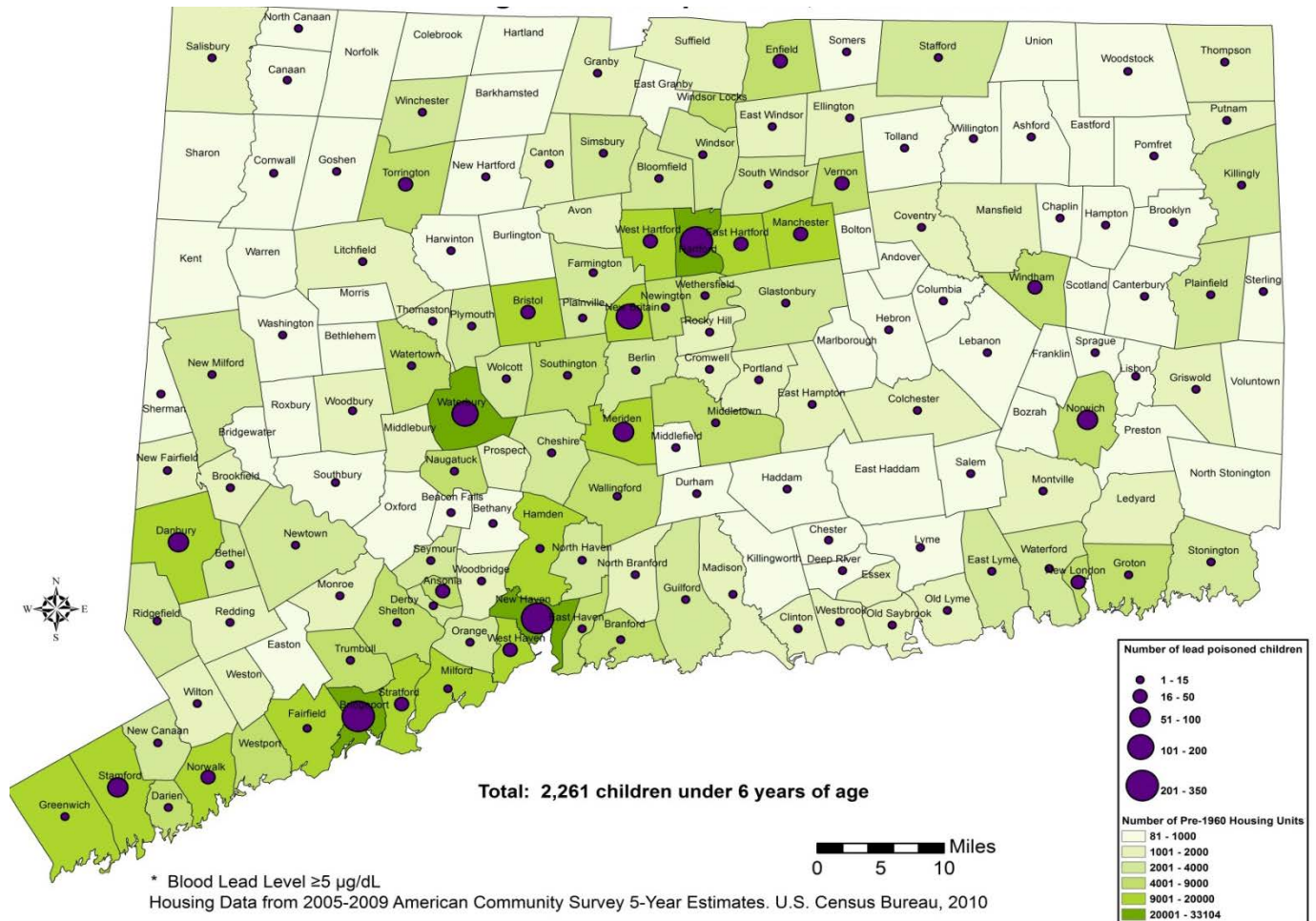
Nuestro Ambiente: La Salud y Dónde Vivimos



Preocupaciones Mayores de Calidad Ambiental

Ambiente Interior	Ambiente Exterior
1) Moho, tizón y pelusilla	1) Ozono
2) Vapores, humos y olores	2) Partículas de sustancias
3) Insectos, sabandijas y otras pestilencias	3) Químicos tóxicos, derrames
4) Monóxido de Carbono	4) Pesticidas
5) Humo de segunda mano (productos de tabaco)	5) Agua potable
6) Plomo	6) Edad de la Vivienda
7) Asbestos	7) Alimentos saludables, disponibles y a precio módico
8) Radón	8) Comunidades transitables a pie y espacios abiertos
	9) Caldera de leña

Niños envenenados por Plomo y Viviendas Antiguas (Pre-1960) Connecticut, 2012



“Desiertos de Alimentos” en Connecticut



Source: U.S. Department of Agriculture, Economic Research Service, Food Desert Locator, 2009. Map provided by personal communication.



Connecticut Department of Public Health

Enfermedades Crónicas y Sus Factores de Riesgo



Enfermedades Crónicas y Sus Factores de Riesgo

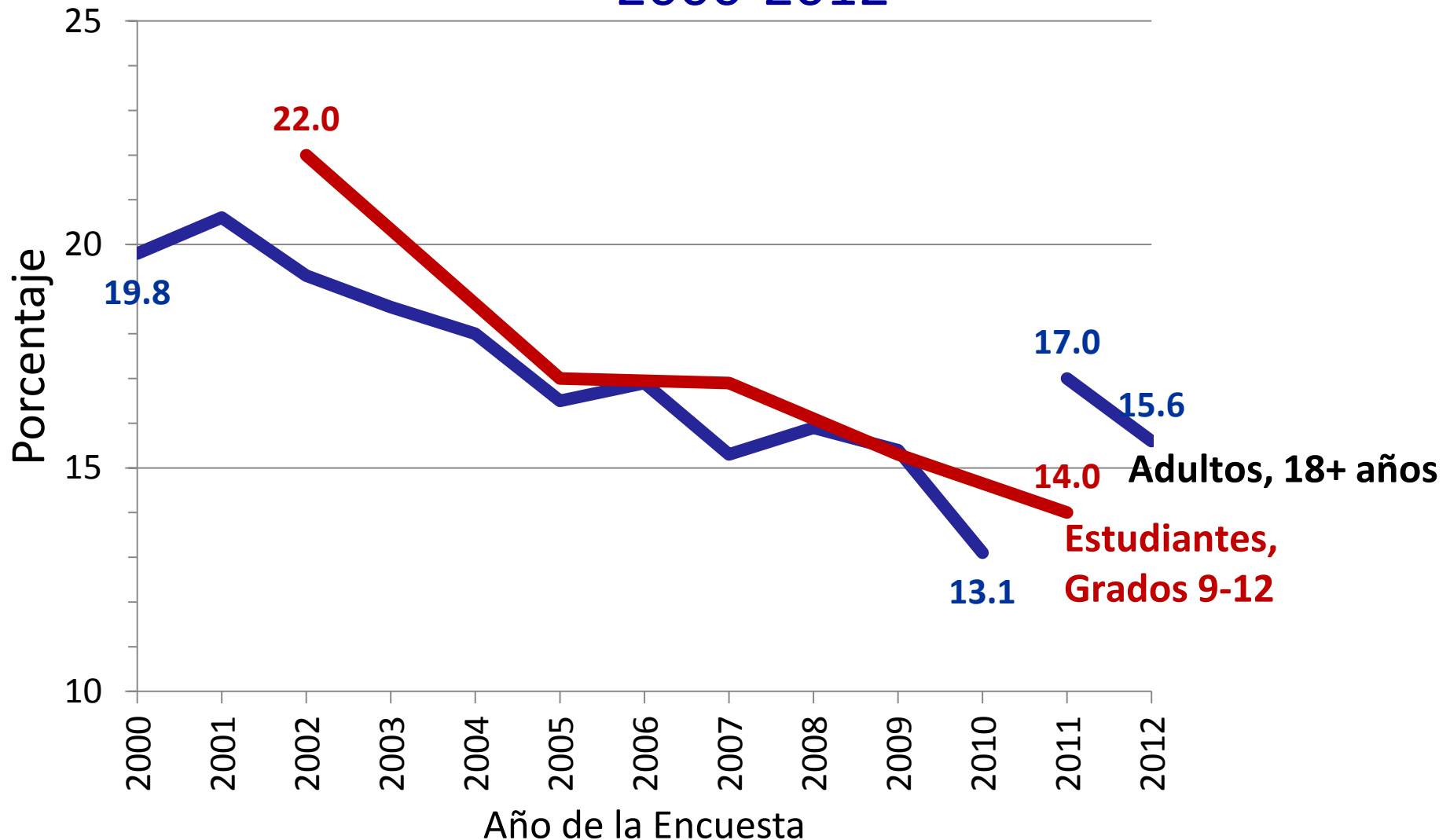
Factores de Riesgo Modificables	Enfermedades Crónicas					
	Cáncer	Diabetes	Enfermedades del Corazón	Derrames Cerebrales	Enfermedades Respiratorias	Enfermedades Renales
Obesidad/sobrepeso	✓	✓	✓	✓		✓
Inactividad Física	✓	✓	✓	✓		✓
Uso de Tabaco	✓		✓	✓	✓	✓
Dieta no saludable	✓	✓	✓	✓		✓
Uso excesivo de alcohol	✓	✓	✓	✓		✓
Calidad del aire interior/externo (incl. humo de segunda mano)	✓		✓	✓	✓	
Colesterol Alto			✓	✓		✓
Azúcar Alta en la Sangre (pre-diabetes)			✓	✓		✓
Riesgos Ocupacionales (Químicos, exposición al polvo, uso repetitivo de las articulaciones)	✓				✓	
Exposición Excesiva al Sol	✓					
Agentes de Microbios (Sexo sin protección, agujas contaminadas)	✓					
Radiación ionizante	✓					
Alérgenos					✓	

Source: Connecticut Department of Public Health, Public Health Systems Improvement. Compiled from various sources.



Connecticut Department of Public Health

Actividad de Fumadores en Connecticut Adultos y Estudiantes de Escuela Superior, 2000-2012

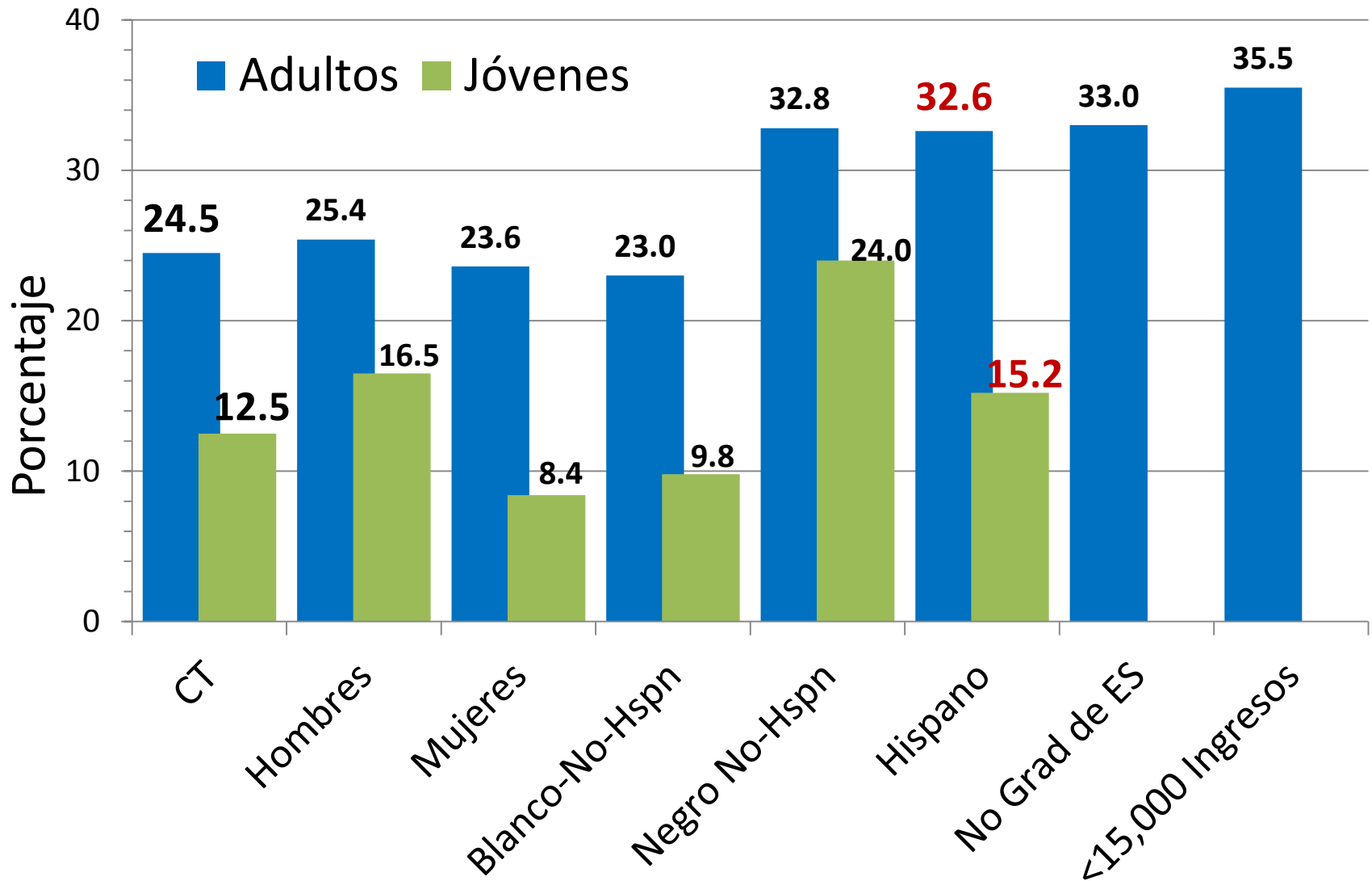


Source: Connecticut Behavioral Risk Factor Surveillance System, 2000- 2012;
Connecticut School Health Survey, Youth Tobacco Component, 2002, 2005, 2007, 2009, 2011.



Connecticut Department of Public Health

Adultos y Jóvenes Obesos, 2011

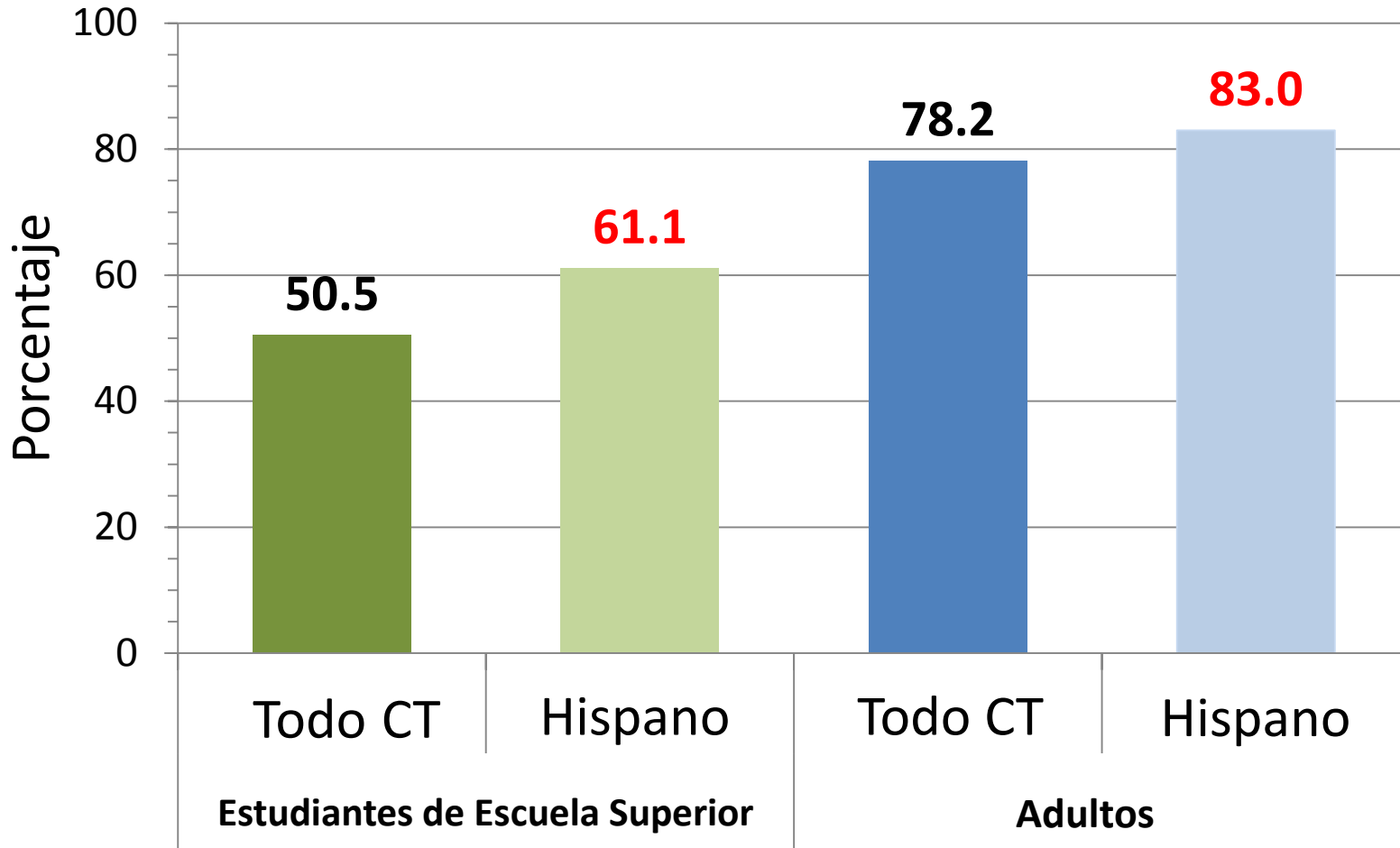


Source: Connecticut Behavioral Risk Factor Surveillance System, 2011;
Connecticut School Health Survey, Youth Risk Component, 2011.



Connecticut Department of Public Health

Estudiantes de Escuela Superior y Adultos Mayores de 18 Años Que No Siguieron las Recomendaciones de Actividad Física Connecticut, 2011



Source: Connecticut Behavioral Risk Factor Surveillance System, 2011;
Connecticut School Health Survey, Youth Risk Behavior Component, 2011.



Connecticut Department of Public Health

El Asma en Connecticut

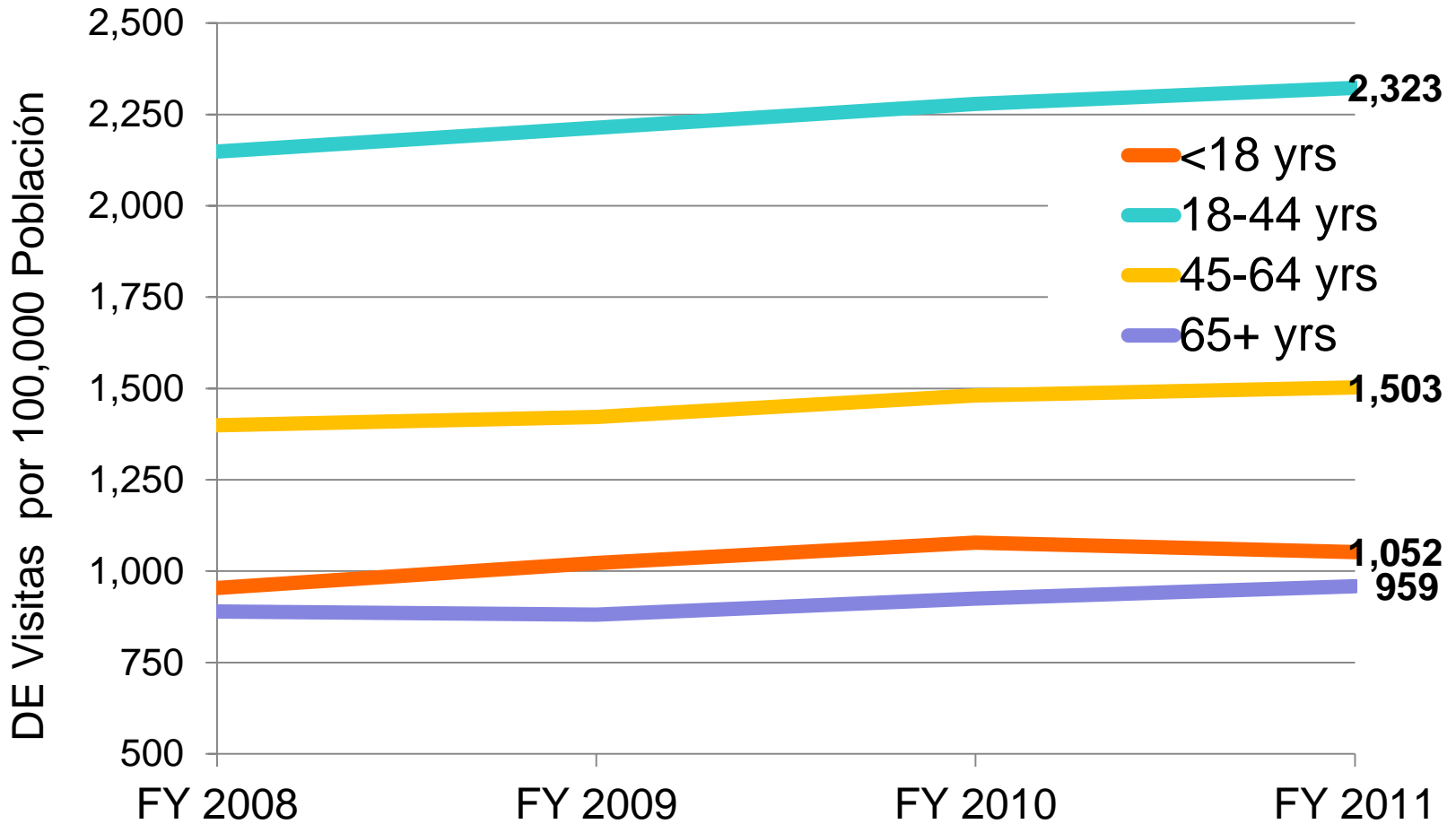


Acerca de
1 de cada 10 niños y
1 de cada 12 adultos en
Connecticut padecen
de asma.

Salud Mental, Alcohol, y Abuso de Sustancias



Visitas al Departamento de Emergencia por Condiciones de Salud Mental Connecticut, FFY 2008-2011



Source: Connecticut Department of Public Health, Office of Health Care Access, from Connecticut Hospital Association Chime, Inc. Emergency Department Database, FFY 2008-2011. Mental health as primary diagnosis.



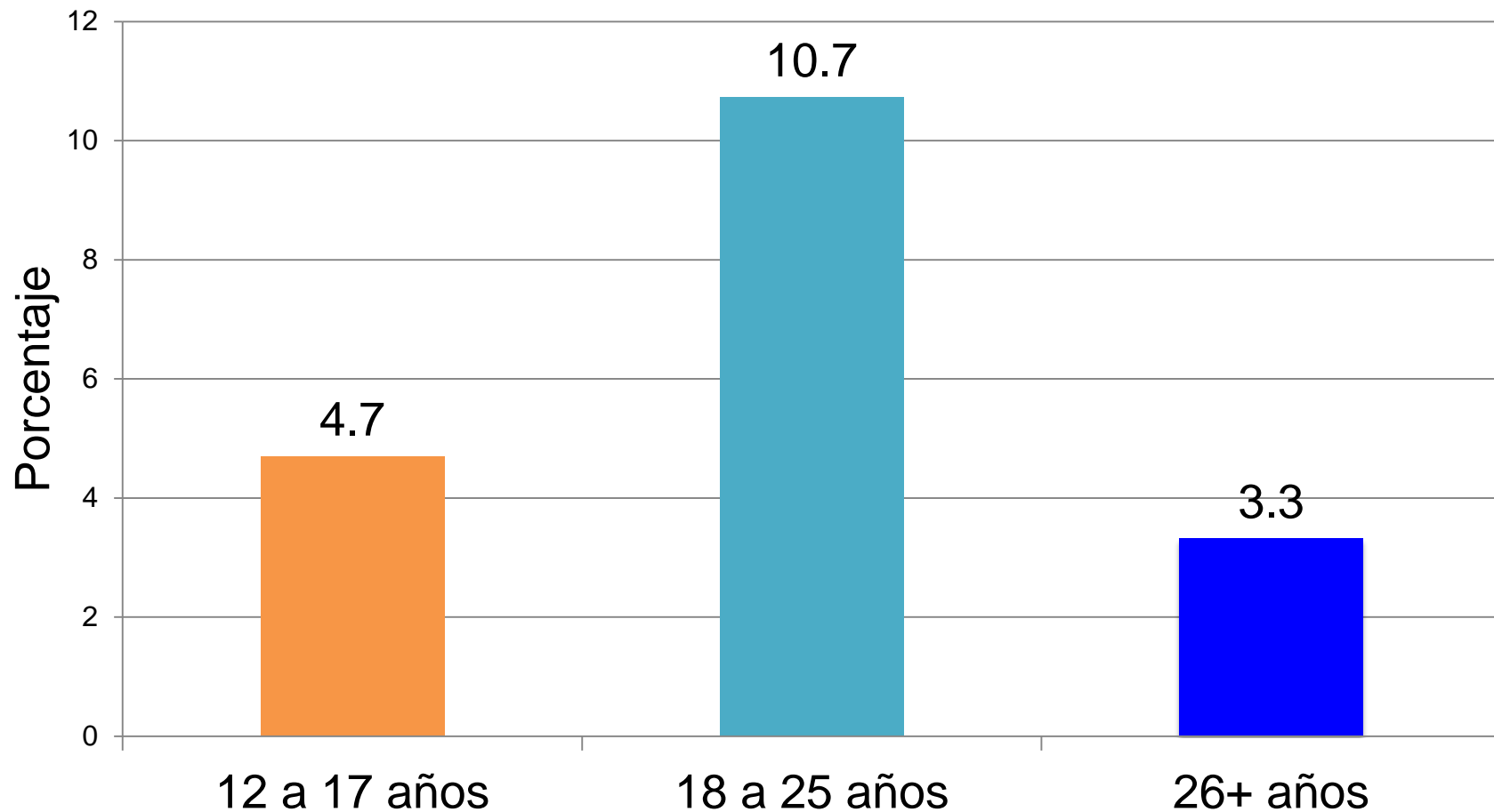
Connecticut Department of Public Health

Consumo Excesivo de Alcohol

En Connecticut en el 2011,
1 de cada 6 adultos y más de **1 de cada 5** estudiantes de escuela superior era considerado bebedor de alcohol en exceso.



Uso No-Médico de Analgésicos Recetados Connecticut, 2010-2011



Source: US DHHS Substance Abuse and Mental Health Administration, National Survey on Drug Use and Health, 2010-2011.



Connecticut Department of Public Health

Violencia y Lesiones



Muertes por Lesiones Accidentales



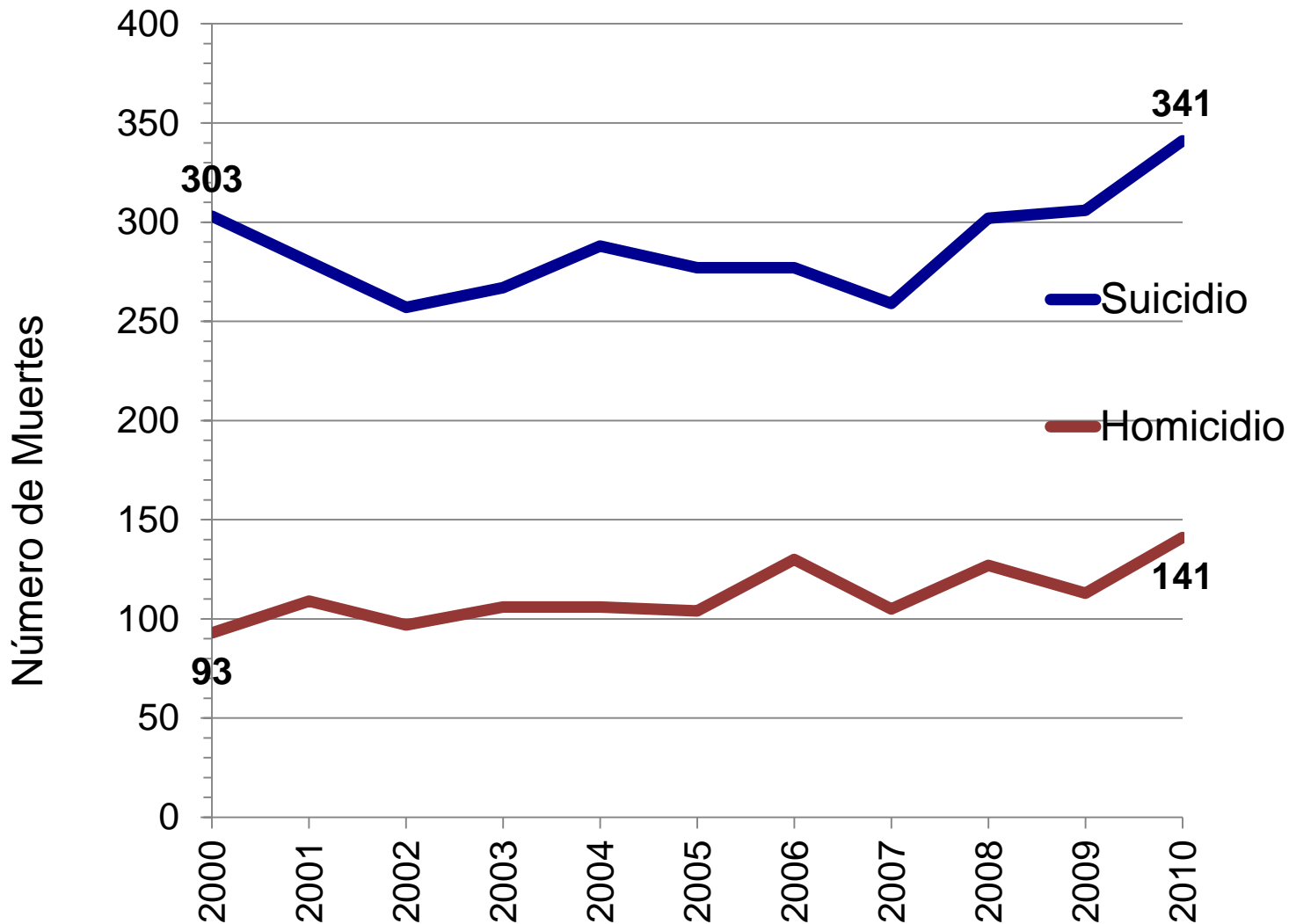
Las caídas son ahora la causa principal de muertes accidentales en Connecticut.

Source: Connecticut Department of Public Health, Registration Reports, 2000-2010, Table 9.



Connecticut Department of Public Health

Muertes por Suicidio y Homicidio, 2000-2010



Source: Connecticut Department of Public Health,
Mortality Tables, Age-Adjusted Mortality Rate, 2000-2010.

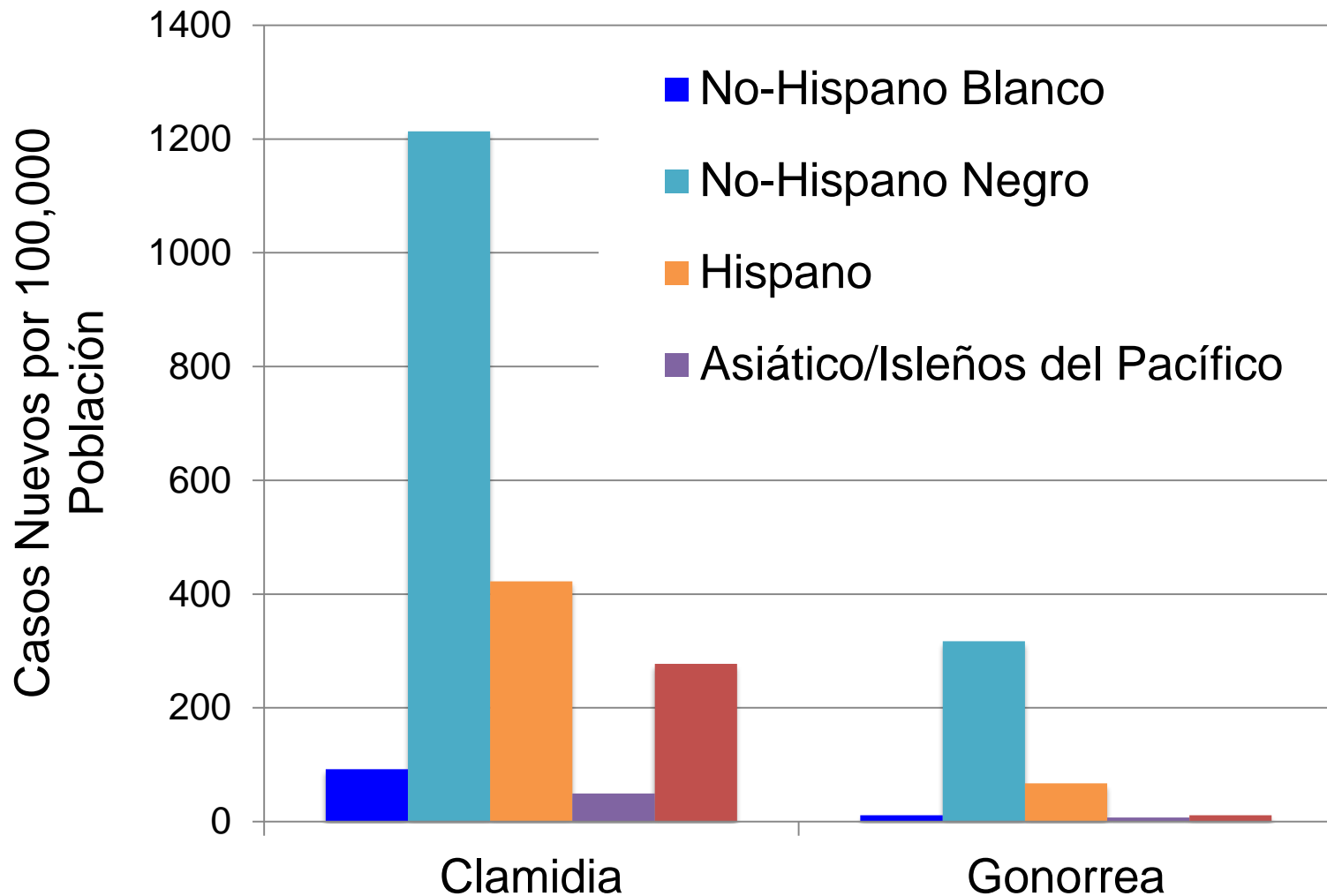


Connecticut Department of Public Health

Enfermedades Infecciosas



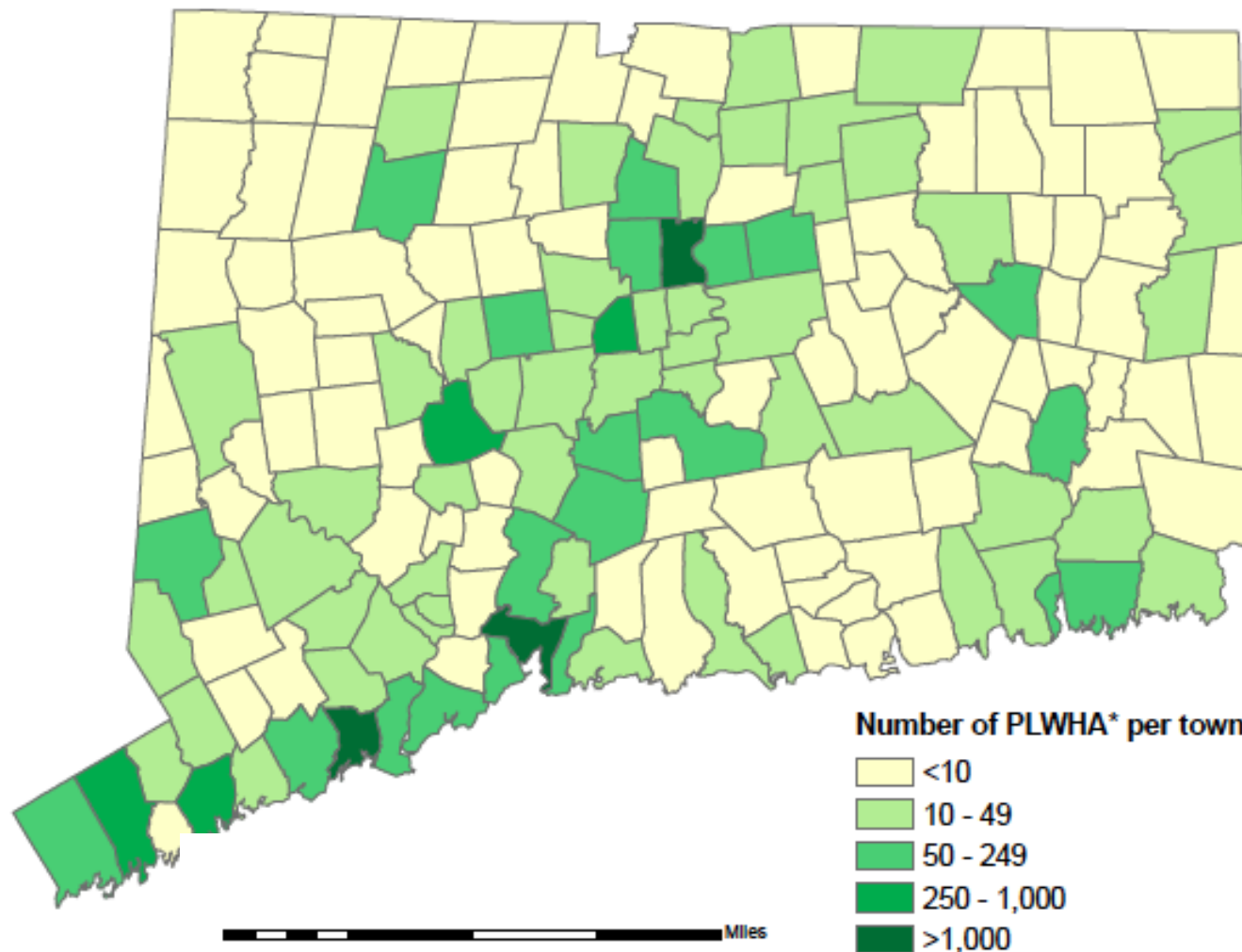
Nuevos Casos de Clamidia and Gonorrea 2005-2011



Source: Connecticut Department of Public Health AIDS and Chronic Diseases Section, *Epidemiologic Profile of HIV/AIDS in Connecticut*.

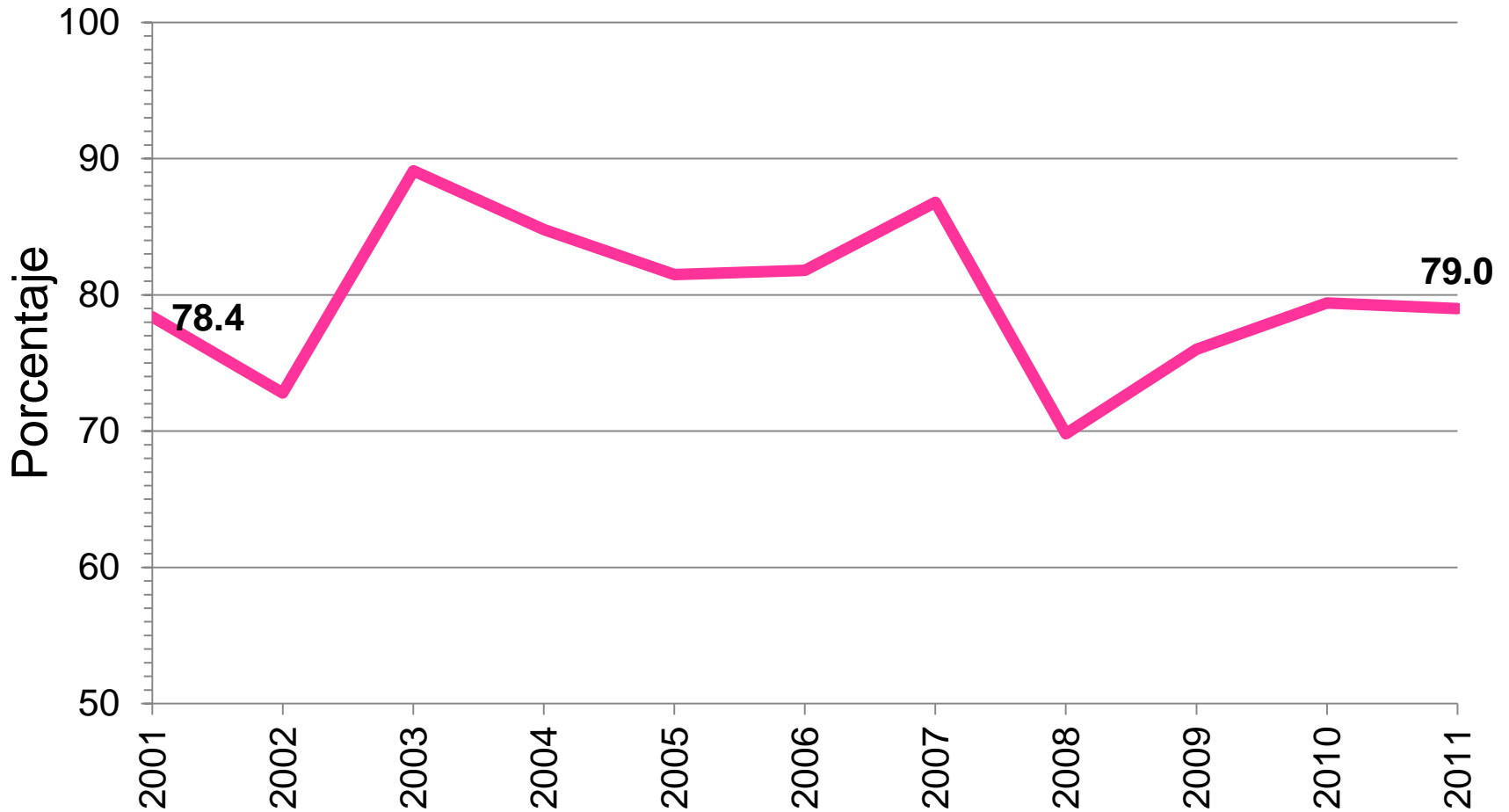


Personas Viviendo con la Infección del VIH Connecticut, 2011



*PLWHA=people living with HIV/AIDS
Total PLWHA as of 2010: 10,585
Range of PLWHA per town: 0 - 1,946

Cobertura de Vacunación Infantil, 2001-2011 (Niños de 19 a 36 meses de edad)

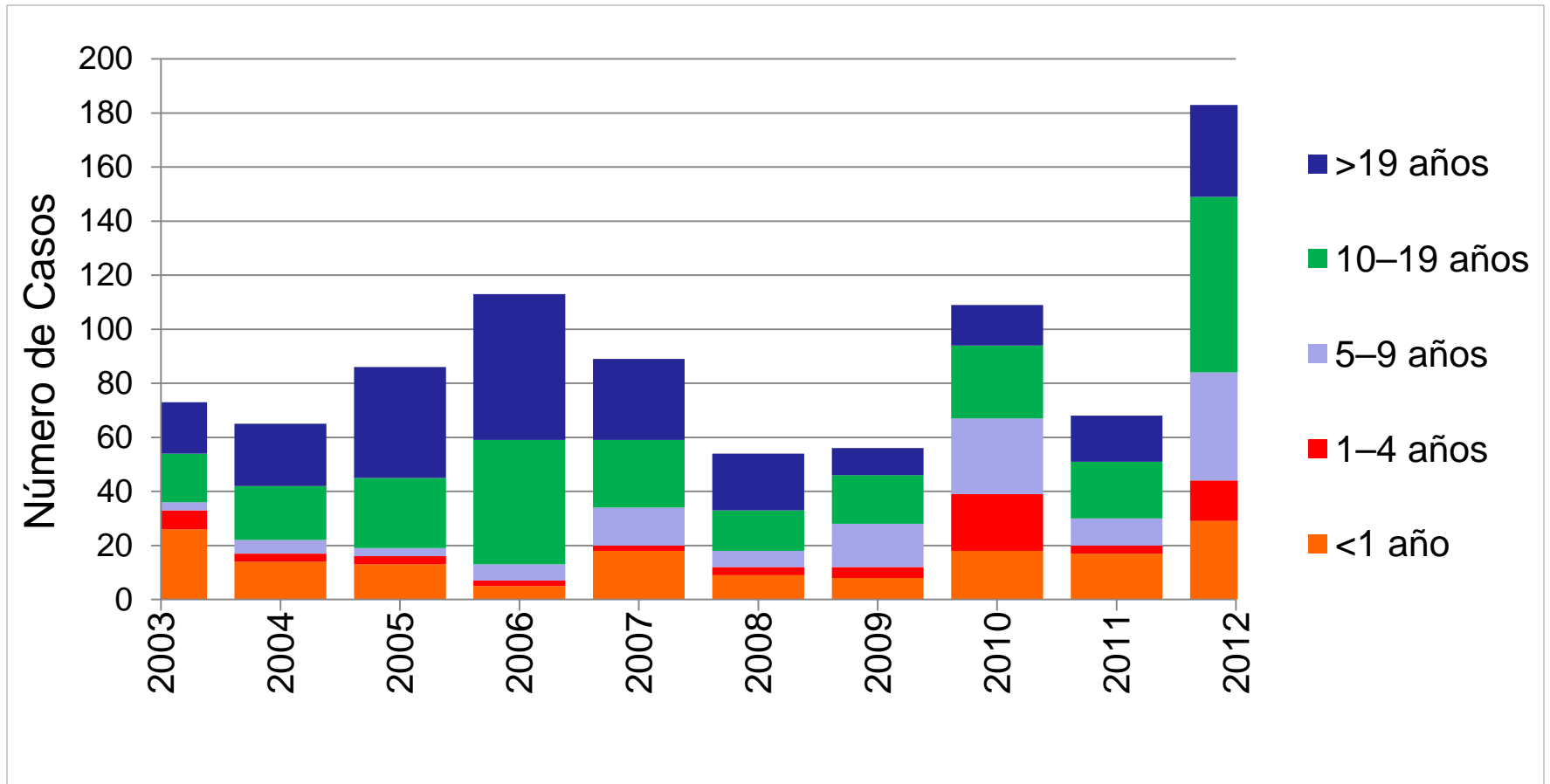


Source: Connecticut Department of Public Health,
Infectious Disease Section, Immunizations Program.



Connecticut Department of Public Health

Número de Casos de Pertussis por Año y Grupo de Edad, Connecticut, 2003–2012

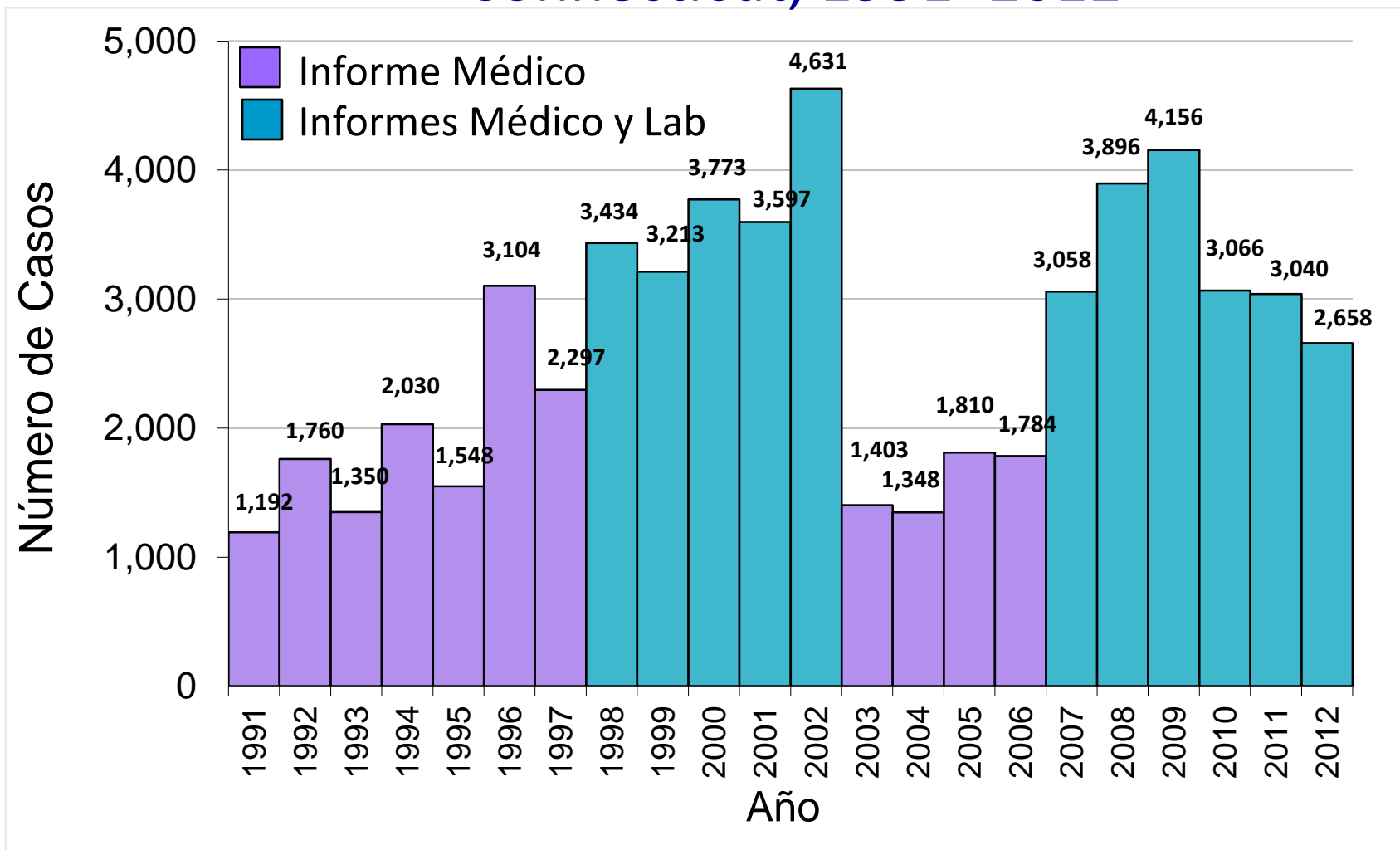


Source: Connecticut Department of Public Health, Infectious Disease Section.



Connecticut Department of Public Health

Casos de Enfermedad de Lyme de Acuerdo a Método de Informe Connecticut, 1991–2012

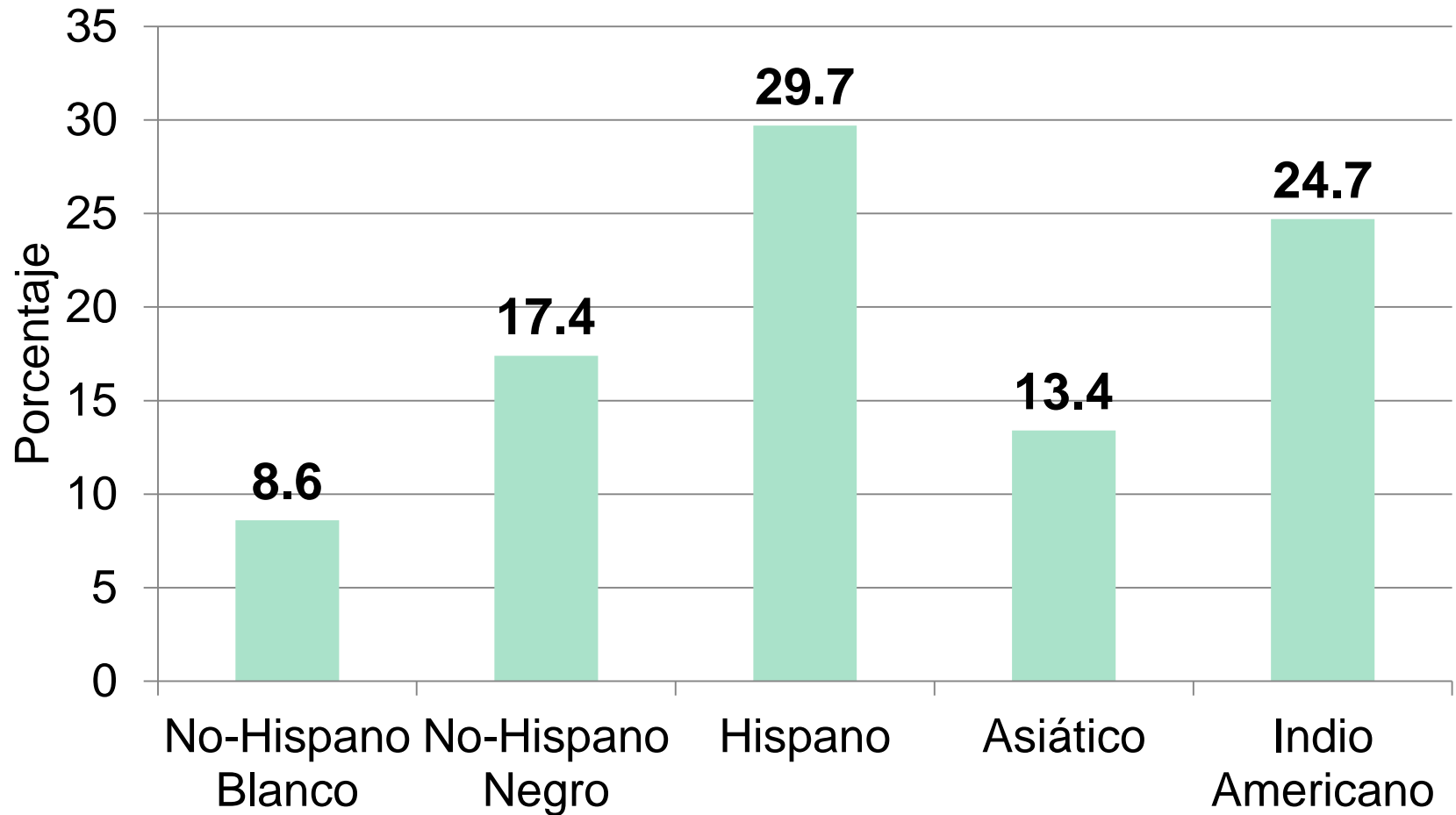


Source: Connecticut Department of Public Health, Infectious Disease Section.

Acceso al Cuidado de la Salud



Adultos No Asegurados (18-64 Años) por Raza y Grupo Etnico Connecticut, 2011



Source: US Census Bureau, American Community Survey, 1-Year Estimates, 2011, B27001 Files



Connecticut Department of Public Health

Zonas Médicamente Desatendidas o Poblaciones (ZMS/P) y Áreas de Escasez de Profesionales de Salud (AEPS) Connecticut, Abril, 2012

Condado	Número de ZMS/P Designaciones	Número de AEPS Designaciones		
		Dental	Cuidado Primario	Salud Mental
Fairfield	6	8	9	7
Hartford	7	10	9	4
Litchfield	1	2	2	2
Middlesex	1	3	1	1
New Haven	8	7	8	6
New London	3	4	3	3
Tolland	1	2	2	1
Windham	2	3	3	2
Tribal Nation	*	1	2	1
Connecticut	29	40	39	27

*Las Tribus nacionales tienen su propia designación especial.

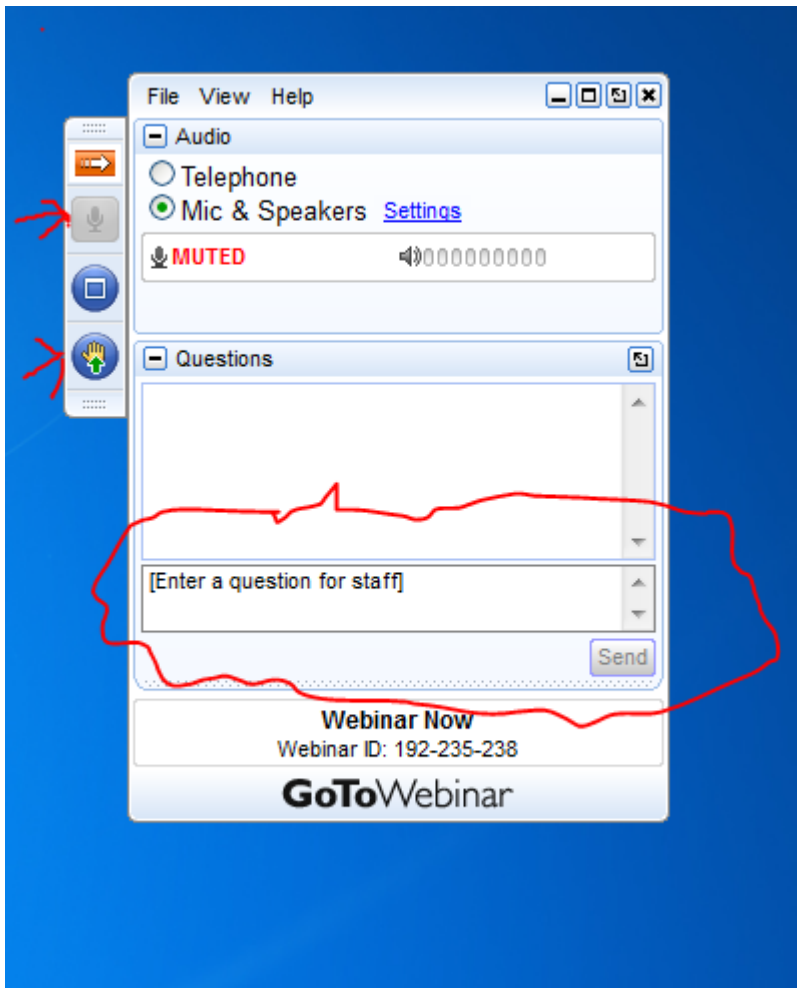
Conclusiones

- Las enfermedades crónicas, las lesiones accidentales y violencia encabezan la lista de causas de muerte prematura en Connecticut.
- Existen oportunidades para tratar condiciones como la obesidad y conductas como la de fumar que contribuyen a muchas enfermedades.
- Los residentes de bajos ingresos son más propensos que las personas de mayores ingresos de tener factores de riesgo más altos para muchas enfermedades.
- Grupos de edad específicos tales como jóvenes, adultos jóvenes y los adultos mayores están más en riesgo de obtener ciertas condiciones.
- Grupos de minorías raciales y étnicas sufren de muchas condiciones a un ritmo mayor que el promedio estatal.

P & R y Discusión

- *¿Qué asunto de salud en su comunidad es el más importante para usted y por qué?*
- *¿Cómo puede su comunidad llegar a ser un lugar más saludable para vivir?*





Para Más Información...

Departamento de Salud Pública de Connecticut

www.ct.gov/dph

860-509-8000

